

Auf einen Blick:

Seite:

Pixel - Das Maß für die Bildauflösung	3
Wie kommen Fotos in den Rechner?	3
Scanner.....	4
Digitale Kameras.....	6
CD-ROMs als Bilderlieferanten.....	10
Fotos und Grafiken aus dem Internet.....	10
Bildausgabe - Digitale Fotos auf Papier und Film	11
Der Umgang mit Photoshop	15
Die Werkzeugpalette.....	16
Die Auswahl.....	17
Die Auswahlwerkzeuge	17
Rechteck- und Oval-Auswahl.....	17
Das Verschiebe-Werkzeug.....	18
Der Lasso.....	18
Der Polygon-Lasso.....	20
Der Magnet-Lasso.....	21
Der Zauberstab.....	22
Geometrische Transformationen	25
Auswahlen umkehren.....	26
Entfernen eines Auswahlrands.....	27
Anpassung eines Hintergrunds zum Vordergrund.....	27
Hintergründe körniger einstellen.....	28
Werkzeuge zur Ansichtsveränderung	29
Die Lupe.....	29
Der Navigator.....	29
Das Hand-Werkzeug.....	30
Das Freistellungswerkzeug.....	30
Malwerkzeuge und Textwerkzeuge	30
Das Textwerkzeug.....	31
Das Füllwerkzeug.....	35
Das Verlaufswerkzeug.....	36
Der Farbwähler.....	38
Die Pipette.....	40
Der Radiergummi.....	40
Das "Eigene Form-Werkzeug".....	41
Der Linienzeichner.....	42
Der Buntstift und Pinsel (Werkzeugspitzen-Werkzeug).....	43
Der Airbrush - Die Sprühpistole.....	45
Der Kopier-Stempel.....	45
Weich- und Scharfzeichner, Der Wischfinger.....	46
Die Tonwert-Werkzeuge.....	48
Bildveränderungen	49
Bilder optimieren.....	51
Helligkeit/Kontrast.....	52
Farbbalance.....	52

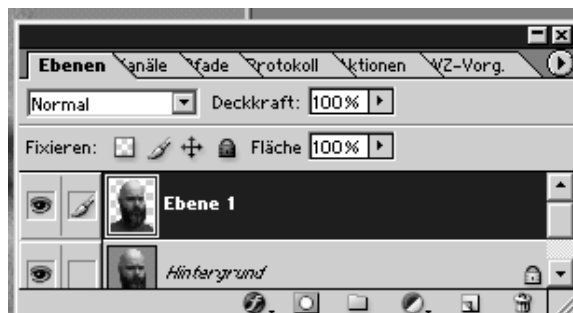
Farbton/Sättigung	52
Die Tonwertkorrektur	53
Bilder selektiv korrigieren	56
Tonwertumfang reduzieren - Fotos auf altmodisch trimmen	57
Gradationskurven.....	58
Filter.....	60
Weichzeichnungsfilter	60
Scharfzeichnungsfilter.....	61
Störungsfilter	61
Verzerrungsfilter.....	62
Mit Filtern spielen.....	63
Der Ausdruck	65
Druckposition einstellen	65
Fotoqualität bei einem Tintenstrahl-Drucker	66
Farb-Modelle	67
RGB-Modell	67
CMYK-Modell.....	68
HSB-Modell.....	68
Lab-Modell	69
Graustufen-Modus	69
Das Protokoll	70
Arbeiten mit Ebenen.....	70
Beispiele zur Ebenentechnik - Objektschatten erzeugen.....	78
Beispiele zur Ebentechnik - Texte hinter Objekte anordnen	79
Text-Ebenen phantasievoll verwenden	80
Arbeiten mit Pfaden.....	80
Arbeiten mit Kanälen.....	84
Arbeiten mit Masken	87
Details extrahieren	91
Praxis-Beispiele.....	92
Professionelle Montagetechniken	92
Bildrahmen erzeugen.....	96
Raster entfernen	99
Unschärf maskieren	100
Porträt kolorieren	101
Bilder umkolorieren, Glanzpunkte setzen.....	104
Beleuchtungseffekte	105
Bilder restaurieren - Staub und Kratzer beseitigen	107
Bilder restaurieren - Kloningstempel einsetzen.....	108
Der Reparatur-Pinsel	111
Das Ausbessern-Werkzeug	111
Stempel als Musterstempel verwenden	114
Aktionen	115
Kalibrierung des Monitors	117

Beispiele zur Ebenentechnik - Objektschatten erzeugen

Wenn Sie Montagen erzeugen, oder Objekte auf neue Hintergründe montieren, ist ein realistischer Schattenwurf ganz besonders wichtig! Natürlich können Sie das über den Schatteneffekt realisieren. Allerdings hat dieser Schatten den Nachteil, daß er nicht geometrisch verzerrt (transformiert) werden kann, was jedoch für einen realistischen Eindruck oft wichtig ist!

Gehen Sie folgendermaßen vor:

- Wählen Sie das Objekt aus, für das der Schatten erzeugt werden soll.
- Machen Sie aus der Auswahl eine neue Ebene durch "Ebene - Neu - Durch Kopie".



- Kopieren Sie dieses Ebene mit "Ebene duplizieren" und sichern (fixieren) Sie die transparenten Bereiche. Füllen Sie die Ebene mit Schwarz aus über "Bearbeiten - Fläche füllen".



- Ändern Sie die Reihenfolge der Ebenen. Der Schatten muss hinter (unter) das freigestellte Objekt kommen.
- Verschieben Sie den Schatten mit dem Verschiebewerkzeug.
- Reduzieren Sie die Deckkraft der Schattenebene, damit der Schatten leicht durchsichtig wird.

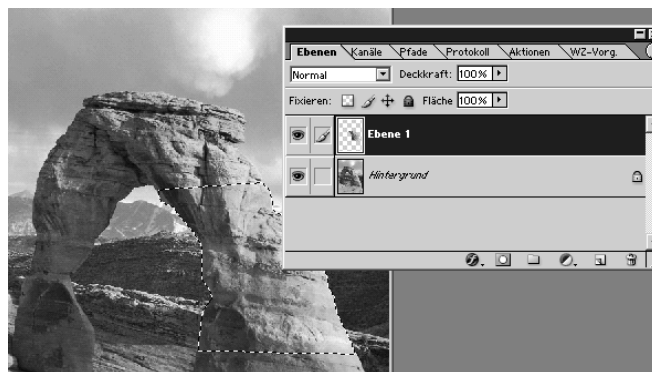
- Den Rand des Schattens lassen Sie mit "Filter - Weichzeichner - Gaußscher" weichzeichnen, damit der Schatten realistisch wird. Vorher müssen Sie unbedingt die Fixierung der "Transparenten Pixel" abschalten, weil der Filter sonst die Kontur nicht unscharf berechnen kann.

Beispiele zur Ebentechnik - Texte hinter Objekte anordnen

Es kommt relativ häufig vor, dass man ausgewählte Objekte auf eine neue Ebene kopieren muss, um z.B. dahinter einen Text zu platzieren. Der Effekt ist absolut überraschend.

Gehen Sie folgendermaßen vor:

- Wählen Sie den Teil des Objekts aus, hinter dem die Schrift zu liegen kommen soll.
- Kopieren Sie den ausgewählten Teil mit "Ebene - Neu - Durch Kopie" auf eine neue Ebene.



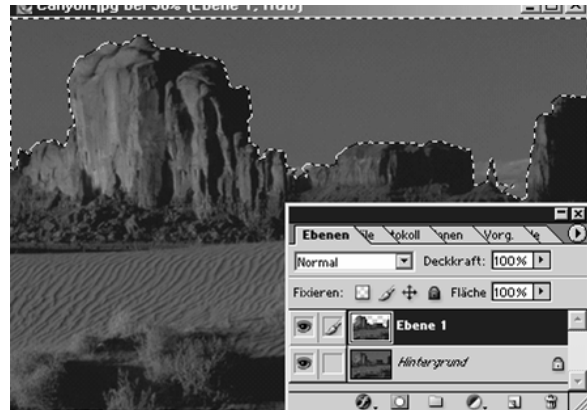
- Erzeugen Sie die Schrift, und verändern Sie die Anordnung der Ebenen so, dass der Text hinter dem vorher ausgewählten Objektteil zu liegen kommt.



Text-Ebenen phantasievoll verwenden

Wenn Sie Bereiche Ihres Bildes auswählen und in verschiedenen Ebenen speichern, lässt sich Text sehr effektiv zwischen diese Ebenen schieben.

- **Bildteil als Vordergrund auswählen.** Wählen Sie ein Bildteil z.B. mit dem Zauberstab aus. In diesem Beispiel können Sie sehr schnell den Himmel auswählen. Kehren Sie die Auswahl um, indem Sie "Auswahl - Auswahl umkehren" tippen. Jetzt sind die Berge ausgewählt.
- **In einer Ebene speichern.** Wählen Sie unter "Ebene - Neu - Durch Kopie". Damit wird die Auswahl auf eine Ebene gelegt.
- **Text erstellen und Ebenen anordnen.** Jetzt ordnen Sie die Ebenen so an, dass die Schriftebene hinter der ausgewählten Bergebene zu liegen kommt. Die Schrift scheint jetzt hinter den Bergen zu verschwinden.



Arbeiten mit Pfaden

Ein Pfad ist vergleichbar mit der Lasso-Auswahl. Der Unterschied ist, dass ein Pfad später ganz leicht veränderbar bleibt. Ein Pfad kann auch mit glatten Konturen ohne Ecken erstellt werden. Zudem lässt sich ein Pfad separat abspeichern, so dass er später aufgerufen und verändert werden kann.

