

Auf einen Blick:

Seite:

Auf ein Wort	2
Der Computer für den digitalen Bilderspaß	2
Wie kommen Fotos in den Rechner?	4
Digitale Kameras.....	4
Wichtige Details bei Digi-Kameras.....	6
Speichermedien für digitale Kameras	8
Zuordnung Pixel-Maße/Gesamtpixelzahl/Ausdrucksgröße	8
Foto-Handys	9
Fotos und Grafiken aus dem Internet.....	10
Bildausgabe - Digitale Fotos auf Papier und Film	11
Tintenstrahl-Drucker.....	11
Thermosublimationsdrucker	12
Ausbelichtung über den Fotofachhandel.....	12
Dateiformate und Kompression	13
Die Arbeit mit dem digitalen Bild	13
Ein Blick auf die Speichermedien mit dem Windows-Explorer	14
Ansichten im Windows-Explorer verstellen	17
Anlegen eines Foto-Ordners	18
Fotos von der Kamera auf den PC übertragen	19
Fotos vom Kartenleser übertragen.....	21
Mehrere Fotos "im Paket" übertragen	22
Fotos umbenennen	22
Fotos umsordieren	23
Fotos löschen.....	24
Verlorengegangene Fotos suchen	24
Erste Fotoarbeiten mit "CAMEDIA Master"	25
Fotos übertragen.....	26
Fotos ausdrucken	27
Erste Bildbearbeitungen.....	28
Rote Augen entfernen	28
Zuschneiden und Texte ergänzen.....	29
Nette Bilderrahmen erstellen.....	30
Einen Fotokalender anfertigen	31
Fotoqualität bei einem Tintenstrahl-Drucker	32
Fotos für den Email-Versand umrechnen.....	33
Fotos vom PC auf Karte oder CD übertragen	34
Auf Speicherkarte übertragen	34
Fotos auf eine CD brennen	35
Integration von Fotos in WORD	36

Deshalb werden Sie Themen-Ordner mit unterschiedlichen Namen anlegen, und Ihre Fotos gezielt in diese Ordner hineinlegen.

- Klicken Sie dazu zuerst einmal auf das Symbol der Festplatte.
- Tippen Sie jetzt auf "Datei - Neu - Ordner"



Im rechten Feld des Explorers finden Sie ganz unten ein Feld "Neuer Ordner"



- Tippen Sie nun einfach einen neuen Namen, der als Beschriftung dieses Ordners verwendet werden soll. Nachdem Sie die "Enter-Taste" gedrückt haben, wird der neue Name für den Ordner verwendet.
- Mit "Datei - Umbenennen" können Sie falsche Namen korrigieren, mit "Datei - Löschen" einen überflüssigen Ordner sogar löschen.

Wenn Sie bei Punkt 1 statt auf die "Festplatte" auf "Eigene Dateien" geklickt haben, dann wird eben Ihr Foto-Ordner unter "Eigene Dateien" gespeichert. Sie haben einen so genannten Unterordner angelegt.

Ob Sie Ihre Fotoordner unter der Festplatte oder unter Eigene Dateien anlegen ist technisch vollkommen gleichgültig.

Fotos von der Kamera auf den PC übertragen

Der nächste Schritt dürfte sein, die digitalen Fotos Ihrer Kamera auf den PC zu übertragen.

- Verbinden Sie dazu Ihre Kamera mit der USB-Buchse Ihres PCs.
- Schalten Sie Ihre Kamera ein, und wählen Sie den Modus "Play" oder "Wiedergabe".

Bei Windows XP erscheint automatisch ein Fenster, aus dem Sie auswählen können, welche Aktion Sie starten wollen. Wenn Sie "Ordner öffnen" klicken



würden, wäre dies genau gleich, wie wenn Sie den Windows-Explorer starten würden. Wenn Sie eine ältere Version von Windows haben, erscheint dieses Fenster nicht. Starten Sie deshalb den Windows-Explorer wie schon vorher über "Start - Programme".

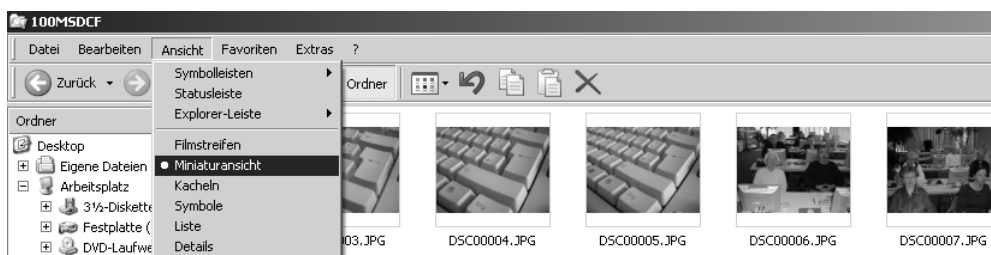
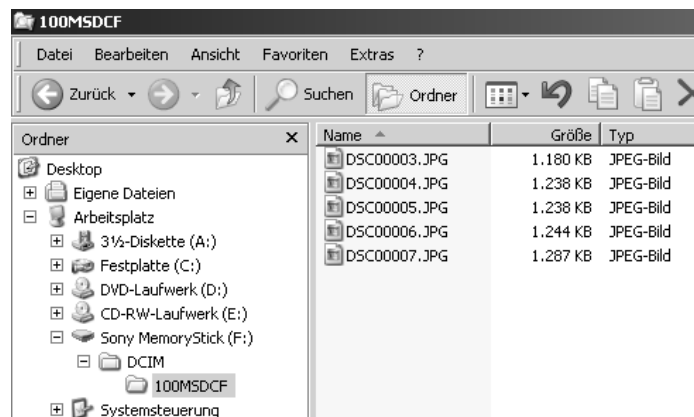


Wenn Sie den "Arbeitsplatz" anklicken erscheint jetzt Ihre Kamera als neu erkanntes Speicherlaufwerk. In dieser Abbildung ist es eine SONY-Kamera, die gleich mit Namen erkennbar ist.

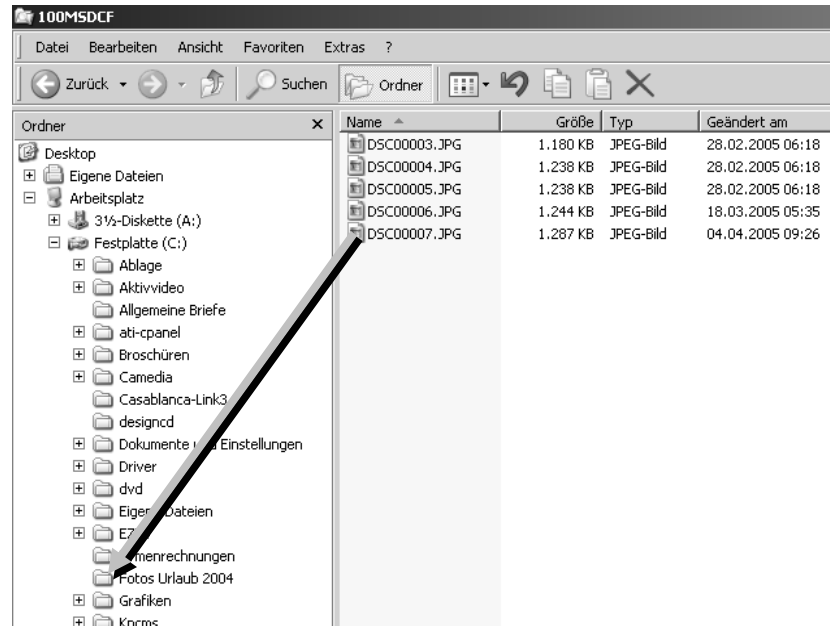
- Wenn Sie auf dieses "Laufwerk" klicken, erscheinen meist ein oder zwei Unterordner. Die Namen dieser Unterordner sind leider etwas "kryptisch". In diesem Beispiel erscheint zuerst der Ordner "DCIM" (Digital Camera Images) und dann der Unterordner "100MSDCF" (Memory Sony Digital Camera Folder - wobei nicht herauszubekommen war, was die Zahl 100 in der

Bezeichnung soll.

- Ignorieren Sie diese Bezeichnungen, und klicken Sie einfach darauf. Auf der rechten Seite erscheinen nun die Fotos auf Ihrer Speicherkarte.
- Wenn Sie bei "Ansicht" wieder auf "Miniaturansicht" schalten (nur bei Windows XP möglich!), erscheinen gleich wieder kleine Vorschaubildchen der Fotos.



- Ziehen Sie jetzt ganz einfach die Fotos einzeln auf den vorher angelegten Ordner auf der Festplatte. Dazu öffnen Sie die Festplatte (damit Sie den Ordner sehen, auf den das Foto gezogen werden soll), halten das gewünschte Foto mit der linken Maustaste fest, und bewegen die Maus auf den Ordner und lassen dann die Maustaste los.



Fotos vom Kartenleser übertragen

Genau gleich funktioniert die Übertragung der Fotos von einem Kartenleser.

- Schließen Sie den Kartenleser mit der eingesteckten Speicherkarte an den USB-Anschluss Ihres PCs.
- Wenn Sie auf den Arbeitsplatz klicken, erscheint Ihr Kartenleser mit einer Vielzahl von "Wechseldatenträgern". Da Sie in die meisten Kartenleser verschieden Karten einstecken können, wird jeder Kartenschlitz als Wechseldatenträger angezeigt. Nur in einem davon steckt Ihre Speicherkarte!
- Klicken Sie auf diese "Wechseldatenträger", bis Sie den richtigen "Schlitz" erwischt haben, in dem Ihre Karte steckt. Erst dann werden wieder auf der rechten Seite die darauf befindlichen Ordner, bzw. Fotos angezeigt!

